

Sejarah

Sekolah Indonesia Riyadh

adalah salah satu dari 15 sekolah Indonesia di luar negeri. SIR pada hakekatnya merupakan bagian integral dari KBRI Riyadh, yang berfungsi untuk memberikan layanan pendidikan bagi putra-putri home staff maupun lokal staff serta putra-putri masyarakat Indonesia yang tinggal di Riyadh Arab Saudi. SIR didirikan pada tanggal 01 Januari 1964 di Jeddah dengan nama Sekolah Indonesia Pancasila(SIP), seiring dengan perpindahan KBRI dari Jeddah ke Riyadh pada tanggal 24 September 1985 SIP terbagi menjadi dua yaitu Sekolah Indonesia Pancasila Jeddah dan Sekolah Indonesia Pancasila Riyadh, dan baru pada tanggal 02 Oktober 1985 SIP Riyadh menempati gedung sekolah untuk pertama kalinya, dan pada perkembangannya sejak tahun 1986 nama sekolah berubah menjadi Sekolah Indonesia Riyadh (SIR).

Sekolah Indonesia Riyadh menurut versi Pemerintah Arab Saudi dianggap sebagai sekolah asing (International School) karena sekolah ini dikelola oleh bangsa asing (Indonesia), diakui oleh Pemerintah Kerajaan Saudi Arabia melalui Dirjen Sekolah Internasional Arab Saudi Nomor 064 J pada tanggal 14-04-1433 Hijriyah dengan nama International Indonesian School. Dengan status ini, Sekolah Indonesia Riyadh ke depan ingin menyesuaikan standar mutunya dengan sekolah-sekolah Internasional lainnya yang berada di Arab Saudi sehingga akan diperoleh output yang siap menghadapi tantangan baik di masa sekarang maupun masa yang akan datang.

Sekolah Indonesia Riyadh menyelenggarakan pendidikan mulai dari tingkat pendidikan TK, SD, SMP dan SMA dengan segala kekurangan dan keunggulannya, sama dengan sekolah-sekolah di Indonesia pada umumnya, sedangkan kekhususan yang diunggulkan SIR adalah Penguasaan komunikasi Bahasa Inggris, Bahasa Arab serta penguasaan IT yang siap dicoba setiap saat.

Dalam perkembangannya SIR mengalami naik turun dalam bidang prestasi dan reputasi sekolah, apalagi dari sisi jumlah peserta didik yang sangat bergantung kepada para pegawai KBRI dan juga orang tua WNI di Riyadh yang setiap saat mengalami exit dan permit, hal ini tidak dapat dicegah apalagi ditolak. Dari sisi guru yang mengajar multi level dan multi kelas sehingga beban tugas guru tidak ringan, namun karena tuntutan moral dan rasa tanggung jawab yang kuat semua ini dapat memotivasi tugas dan kewajibannya untuk mencerdaskan anak bangsa, sesuai dengan motto Sekolah Indonesia Riyadh siap melayani demi mencerdaskan generasi bangsa yang kita cintai bersama.

Informasi Pendaftaran Peserta Didik Baru

[Klik Disini](#)

Jadi bagian dari keluarga besar Sekolah Indonesia Riyadh

Rekanan SIR



Sekolah Indonesia Riyadh (SIR) adalah salah satu dari 15 sekolah Indonesia di luar negeri. SIR pada hakekatnya merupakan bagian integral dari KBRI Riyadh, yang berfungsi untuk memberikan layanan pendidikan bagi putra-putri home staff maupun lokal staff serta putra-putri masyarakat Indonesia yang tinggal di Riyadh Arab Saudi.

... TENTANG SIR

7488
Suwaid
Ibn
Hubairah,

📍 Umm Al (https://goo.gl/maps/ffGD5fDVQ5K5EPLgKA)
Hamam
Al
Gharbi,
Riyadh

✉ siln.riyadh@kemdikbud.go.id



... TAUTAN CEPAT

- » Jenjang (https://siriya...)
- » E-Learning (https://siriya...)
- » Berita (https://siriya...)
- » Eskul (https://siriya...)
- » Fasilitas (https://siriya...)

... BERLANGGANAN

Masukkan email Anda untuk mendapatkan informasi terbaru dari SIR

Ketikkan email Anda

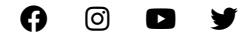
Langganan

© 2023 – Sekolah Indonesia Riyadh

Powered by **Website Sekolah Gratis** (https://fortunekreatif.com/website-sekolah-gratis/)

✉ siln.riyadh@kemdikbud.go.id

📍 7488 Suwaid Ibn Hubairah, Umm Al Hamam Al Gharbi, Riyadh



Beranda

Tentang ✓

Jenjang ✓

Program

Eskul

Berita ✓

Kontak SIR
(<https://siriyaadh.sch.id/kontak>)

Struktur

Struktur Organisasi Periode 2022 – 2023

Sekolah Indonesia Riyadh

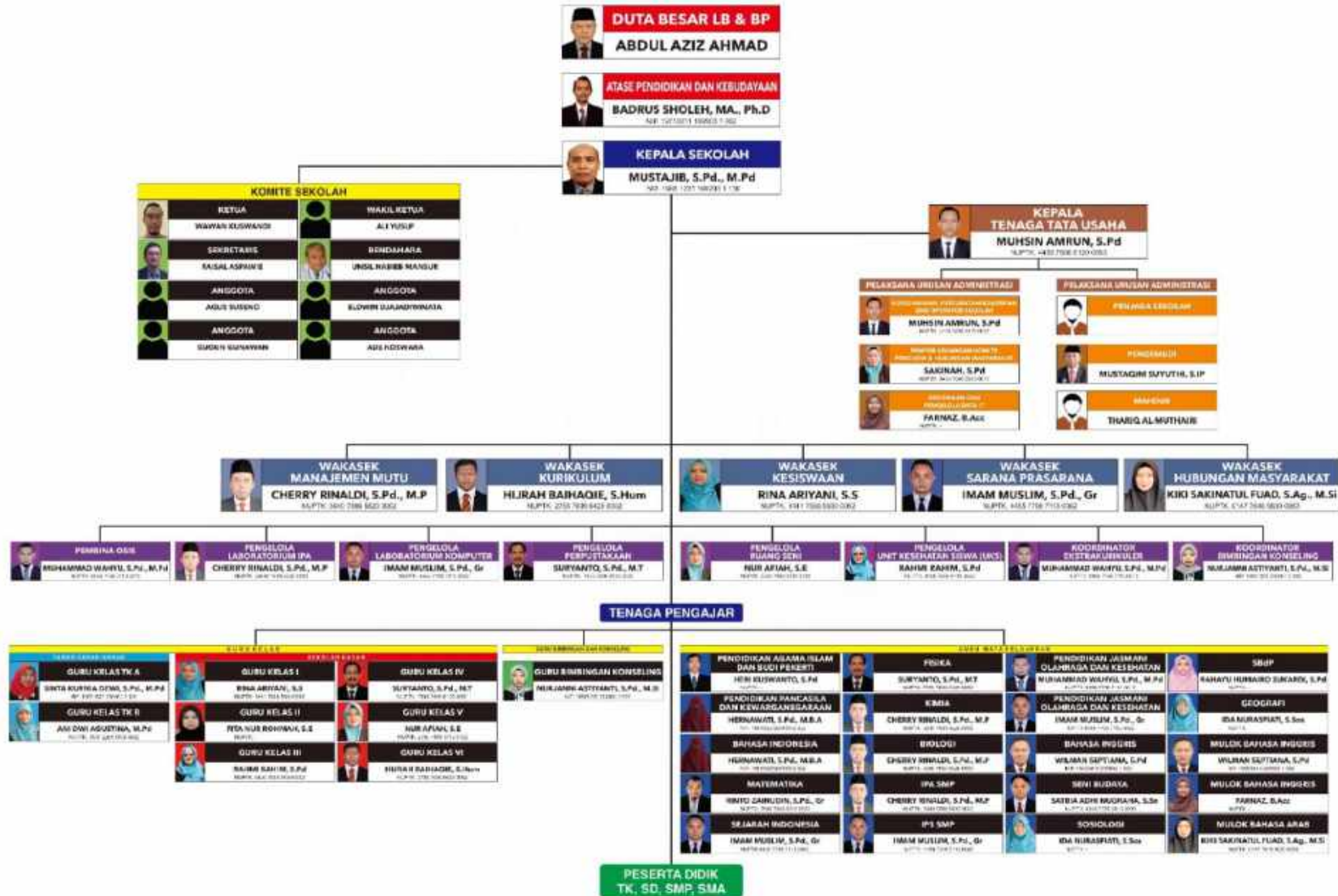


STRUKTUR ORGANISASI SEKOLAH INDONESIA RIYADH

KEDUTAAN BESAR REPUBLIK INDONESIA RIYADH



PERIODE 2022 - 2023



(<https://siriadh.sch.id/wp-content/uploads/2023/06/Struktur-Organisasi-Sekolah-Indonesia-Riyadh-Periode-2022-2023.jpeg>)

Informasi Pendaftaran Peserta Didik Baru

Klik Disini

Jadi bagian dari keluarga besar Sekolah Indonesia Riyadh

Rekanan SIR



Sekolah Indonesia Riyadh (SIR) adalah salah satu dari 15 sekolah Indonesia di luar negeri. SIR pada hakekatnya merupakan bagian integral dari KBRI Riyadh, yang berfungsi untuk memberikan layanan pendidikan bagi putra-putri home staff maupun lokal staff

••• TENTANG SIR

7488
Suwaid
Ibn
Hubairah,
Umm Al (<https://goo.gl/maps/ffGD5fDVQ5KEPUaKA>)
Hamam

••• TAUTAN CEPAT

» Jenjang (<https://siriadh.sch.id/jenjang/>)
» E- (<https://siriadh.sch.id/e-learning/>)
» Berita (<https://siriadh.sch.id/berita/>)

••• BERLANGGANAN

Masukkan email Anda untuk mendapatkan informasi terbaru dari SIR
Ketikkan email Anda

serta putra-putri masyarakat
Indonesia yang tinggal di Riyadh
Arab Saudi.

Al
Gharbi,
Riyadh

» [Eskul\(https://siryadh.sch.id/eskul/\)](https://siryadh.sch.id/eskul/) **Langganan**
» [Fasilitas\(https://siryadh.sch.id/fasilitas/\)](https://siryadh.sch.id/fasilitas/)

✉ siln.riyadh@kemdikbud.go.id



© 2023 – Sekolah Indonesia Riyadh

Powered by **Website Sekolah Gratis** (<https://fortunekreatif.com/website-sekolah-gratis/>)